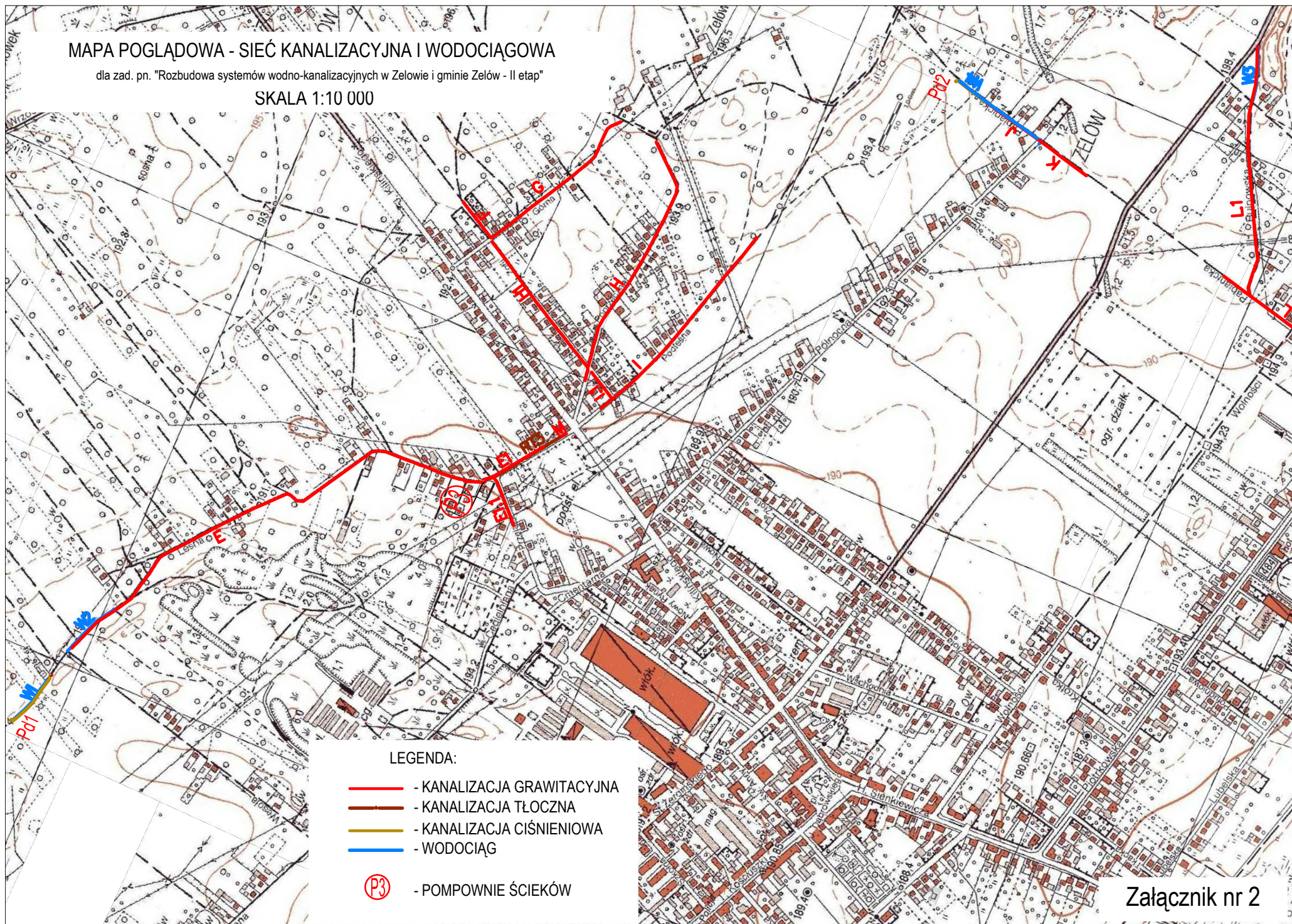






MAPA POGLĄDOWA - SIĘĆ KANALIZACYJNA I WODOCIĄGOWA

dla zad. pn. "Rozbudowa systemów wodno-kanalizacyjnych w Żelowie i gminie Żelów - II etap"

SKALA 1:10 000



LEGENDA:

-  - KANALIZACJA GRAWITACYJNA
-  - KANALIZACJA TŁOCZNA
-  - KANALIZACJA CIŚNIENIOWA
-  - WODOCIĄG

 - POMPOWNI ŚCIEKÓW