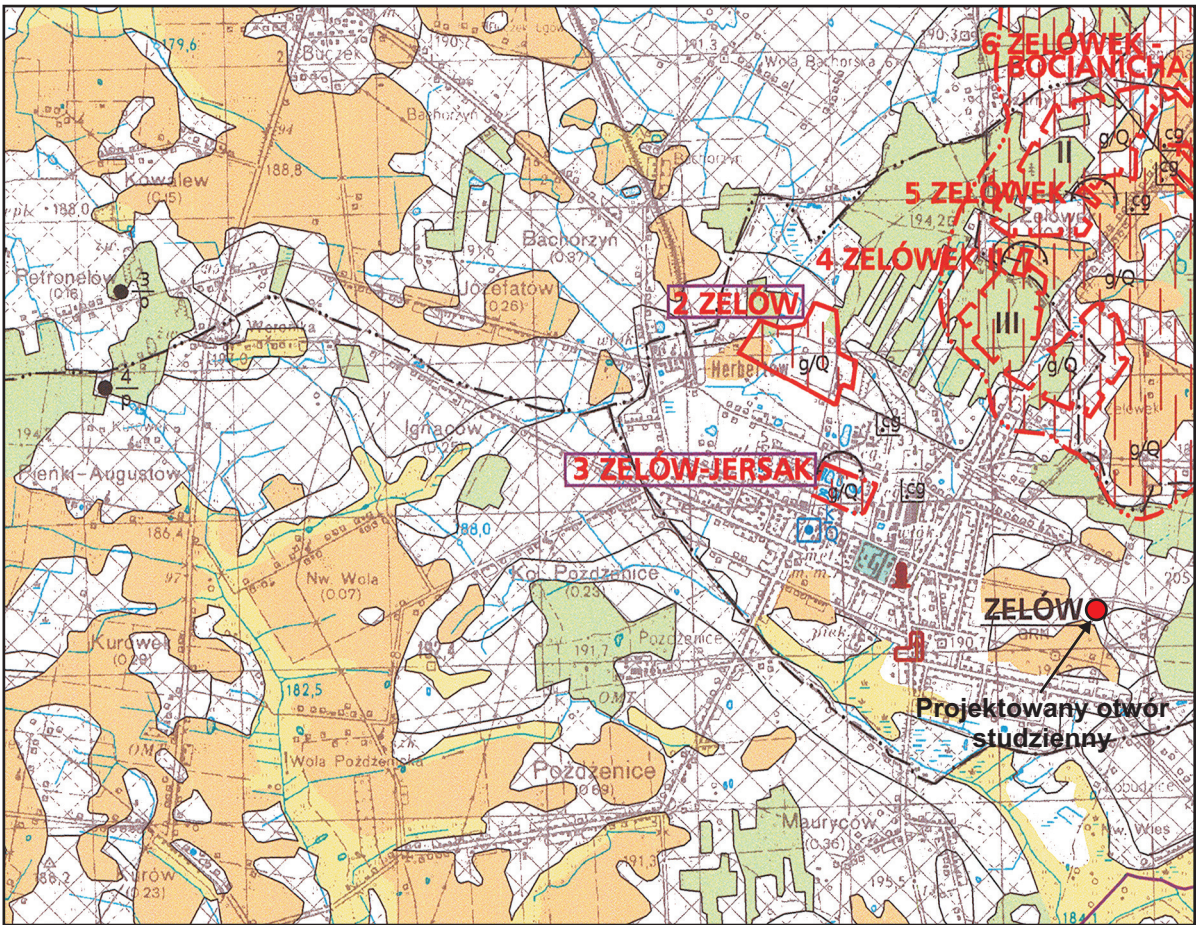


Fragment Mapy geologiczno-gospodarczej Polski w skali 1:50 000 arkusz Żelów (699)



OBJAŚNIENIA

ZŁOŻA KOPALIN ORAZ PERSPEKTYWY I PROGNOZY ICH WYSTĘPOWANIA

	torfy
	ility o różnej genezie
	gliny o różnej genezie
	piaski i żwiry
	piaski
	piaski kvarcowe
5 ŻELÓWEK	nazwa złoża niekonfliktowego
9 RUDA	nazwa złoża konfliktowego
2 ŻELÓW	nazwa złoża bardzo konfliktowego
	granica złoża o zasobach udokumentowanych w kat. A+B+C, lub zarejestrowanych (C1)
	granica złoża o zasobach udokumentowanych w kat. C1
	granica złoża wykrefionego z "Bilansu ..."
	granica obszaru prognostycznego (I - numer kolejny na mapie)
	granica obszaru perspektywicznego
	granica obszaru o negatywnych wynikach rozpoznania (p - rodzaj kopaliny)
Rodzaj i wiek kopaliny:	
t - torfy	
i - ility o różnej genezie	
g - gliny o różnej genezie	
pż - piaski i żwiry	
p - piaski	
pk - piaski kvarcowe	
Q - czwartorzęd	

GÓRNICTWO I PRZETWÓRSTWO KOPALIN

	granica obszaru górniczego
	granica terenu górniczego
	punkt występowania kopaliny (1 - numer karty informacyjnej punktu, p - rodzaj kopaliny)
	kopalnia nieczynna
	wyrobisko
	zakład pierwotnej przeróbki kopalin (cg - cegielnia)

WODY POWIERZCHNIOWE I PODZIEMNE

	źródło
	granica projektowanego zbiornika retencyjnego
Klasy czystości wód w rzekach:	
	III klasa
	wody pozaklasowe
	ujęcie wód podziemnych (k - komunalne, Q - wiek ujmowanych utworów)

WARUNKI PODŁOŻA BUDOWLANEGO

	korzystne
	niekorzystne, utrudniające budownictwo
	obszary niewaloryzowane

OCHRONA PRZYRODY, KRAJOBRAZU I ZABYTKÓW KULTURY

	grunty rolne (klasy I-IVa użytków rolnych)
	łąki na glebach pochodzenia organicznego
	lasy ochronne
	lasy gospodarcze
	zieleń urządzona
	granica parku krajobrazowego i skrót jego nazwy (PKMWV - Park Krajobrazowy Międzyrzecza Warty i Widawki)
	granica strefy ochronnej parku krajobrazowego
	granica obszaru chronionego krajobrazu
	granica zespołu przyrodniczo-krajobrazowego
	granica projektowanego rezerwatu przyrody (L - leśny, T - torfowiskowy)
	użytek ekologiczny
	użytek ekologiczny o powierzchni ≤ 5 ha
	aleja drzew pomnikowych
	pomnik przyrody żywej
	park wiejski (podworski) objęty ochroną konserwatorską
Zabytkowe obiekty chronione:	
	stanowisko archeologiczne
	sakralne
	architektoniczne
	techniczne
	pomnik lub historyczne miejsce pamięci
Główne szlaki turystyczne:	
	żółty

INFORMACJE DODATKOWE

	granica gminy, miasta
	granica gminy, miasta
ŻELÓW	siedziba urzędu gminy, miasta