



MIASTO ŻELÓW

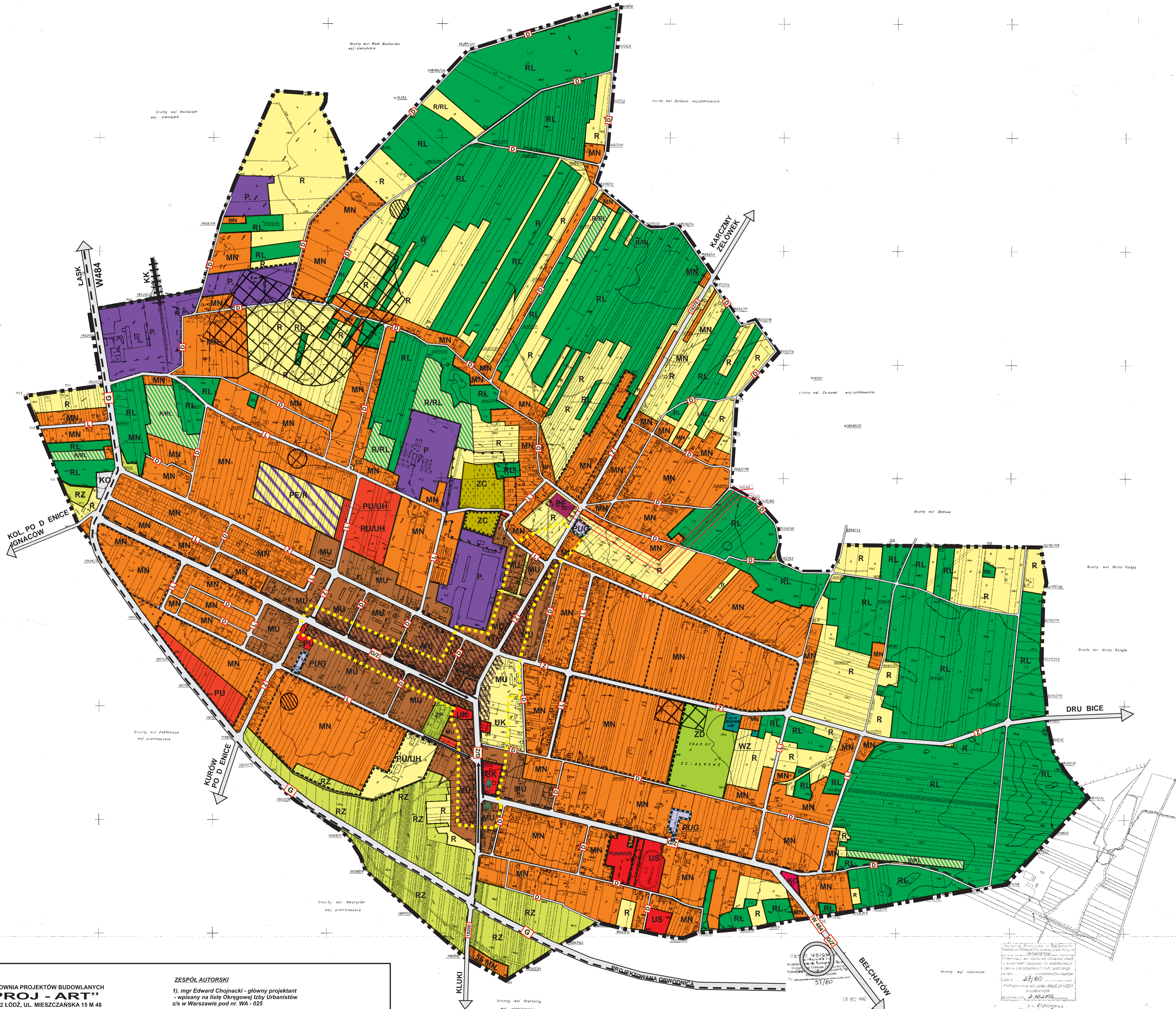
STUDIUM UWARUNKOWAŃ I KIERUNKÓW ZAGOSPODAROWANIA PRZESTRZENNEGO MIASTA I GMINY

KIERUNKI ZAGOSPODAROWANIA PRZESTRZENNEGO

Rysunek nr 1

skala 1:5 000

m. ŻELÓW woj. piotrkowskie



- LEGENDA**
- kursyw oznaczono w legendzie ustalenia studium wprowadzone uchwałą Nr XV/151/2016 Rady Miejskiej w Żelowie z dnia 11 marca 2016 r.
- Graniczność obszarów b.d.cych przedmiotem zmiany
 - Graniczność miasta
 - Linie rozgraniczające tereny o różnym przeznaczeniu
- POLITYKA ROZWOJU PRZESTRZENNEGO MIASTA**
- Obszary wymagające rehabilitacji
 - Ekspozycyjne obiekty usytuowane na najwyższych partiach widokowych, przewidziane do rehabilitacji
 - Układ pierzejowy - przewidziany do rehabilitacji
 - Rejon preferowanej lokalizacji funkcji usługowych związanych z obsługą trasy komunikacyjnej
- PODSTAWOWE FUNKCJE OBSZARÓW ROZWOJOWYCH MIASTA**
- MU Tereny zabudowy mieszkaniowej z usługami towarzyszącymi - strefa rdzimska
 - MN Tereny zabudowy mieszkaniowej jednorodzinnej z możliwością lokalizowania nieuciłwionych działalności gospodarczych
 - Tereny przestrzeni publicznej
 - UK Usługi kultury religijnej
 - UH Usługi handlu
 - US Usługi sportu i rekreacji
 - KO Tereny obsługi ruchu drogowego
 - P Tereny przemysłu
 - PUG Tereny produkcyjno-usługowe i gospodarki odpadami
 - PU Tereny produkcyjno-usługowe
 - R Tereny rolne
 - RL Tereny leśne
 - R/RL Tereny dolesie
 - RZ Tereny łąk i pastwisk
 - ZD Tereny ogródków działkowych
 - Pomniki przyrody
 - ZP Tereny zieleni parkowej, skwery
 - ZC Tereny cmentarza
 - PEIR Tereny poeksploatacyjne surowców
 - Złóża surowców ceramicznych budowlanych (zaniechane)
 - Obszary dla których gmina zamierza sporządzić miejscowy plan zagospodarowania przestrzennego
- OCHRONA WARTOŚCI KULTUROWYCH**
- Strefa cisłej ochrony konserwatorskiej "A"
 - Strefa częściowej ochrony konserwatorskiej "B"
 - Strefa ochronna wokół cmentarza
 - Strefa ochrony konserwatorskiej "B" - ochrona układu przestrzennego
 - Stanowiska archeologiczne
- UKŁAD DROGOWO-ULICZNY**
- Projektowana obwodnica m. Żelowa
 - Drogi (ulice) główne - G
 - Drogi (ulice) zbiorcze - Z
 - Drogi (ulice) lokalne - L
 - Drogi (ulice) dojazdowe - D
 - Tereny kolei
 - Projektowana budowa ścieżek rowerowych
 - Aktualna klasa ulicy G docelowo klasa Z (po zrealizowaniu obwodnicy miasta w cięgu drogi wojewódzkiej 484)
 - W 483 Numer drogi wojewódzkiej
 - P1927E Numer drogi powiatowej
- ELEMENTY INFRASTRUKTURY TECHNICZNEJ**
- EE Urządzenia i obiekty elektroenergetyczne
 - Linie energetyczne wysokiego napięcia 110 kV wraz ze strefą ochronną
 - Ujęcia i stacje uzdatniania wody

PRACOWNIA PROJEKTÓW BUDOWLANYCH
PROJ - ART
93 - 322 ŁÓDŹ, UL. MIESZCZAŃSKA 15 M 48
TEL: 043 677 - 34 - 41

ZESPÓŁ AUTORSKI

- mgr Edward Chojnacki - główny projektant - wpisany na listę Okręgowej Izby Urbanistów z/s w Warszawie pod nr. WA - 025
- mgr inż. Mirosław Caban - projektant infrastruktury technicznej
- mgr inż. Andrzej Nowecki - projektant, energetyka i telekomunikacja
- tech. Anna Lipińska - opracowanie graficzne

MAPA SYTUACyjNO-WYSOKOŚCIOWA
SKALA 1:5000

Wydawca: UNIGLOB

Wykonano na podstawie map zasadniczych 1:5000

Wynik: 1. mgr inż. Piotr Sankowski - GŁÓWNY PROJEKTANT
2. mgr inż. Michał Wójcik - PROJEKTANT OPRACOWAŃ SZRABKOWYCH
3. mgr inż. Paweł Sankowski - PROJEKTANT OPRACOWAŃ SZRABKOWYCH
4. mgr inż. Bartłomiej Sankowski - PROJEKTANT OPRACOWAŃ SZRABKOWYCH
5. mgr inż. Szymon Sankowski - PROJEKTANT OPRACOWAŃ SZRABKOWYCH
6. mgr inż. Marcin Sankowski - PROJEKTANT OPRACOWAŃ SZRABKOWYCH